

# 東小出川(2/2) 洪水ハザードマップ

## 上川地域 牧野区

このハザードマップは、阿賀野川等の支流の中小河川がはん濫した場合の浸水想定区域を示しています。(平成27年5月の水防法改正に伴い、対象河川の最大規模の降雨「1,000年に一度程度の確率」を想定) 皆さんの地域の「危険度」を確認し、災害発生時には迅速な避難行動や災害応急対応を行えるよう、日ごろから備えましょう。

### 凡例

- 広域避難所
- 福祉避難所
- 避難所
- 要配慮者利用施設
- 水位観測所
- 危機管理型水位計  
(※洪水時のみ水位観測)
- 河川カメラ
- 避難時危険箇所(橋)

### 浸水想定区域

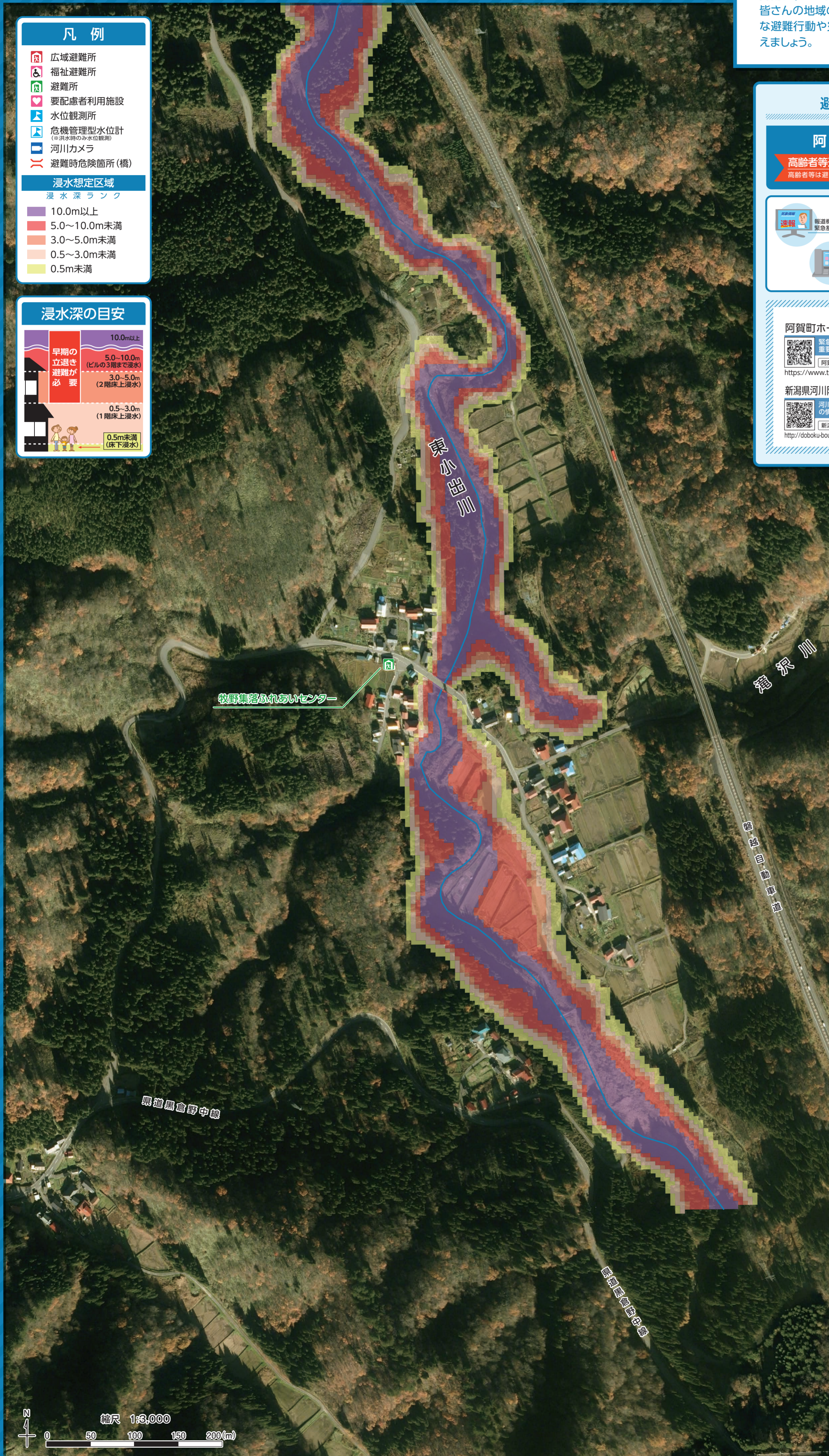
浸水深 ランク

- 10.0m以上
- 5.0~10.0m未満
- 3.0~5.0m未満
- 0.5~3.0m未満
- 0.5m未満

### 浸水深の目安

10.0m以上	5.0~10.0m (ビルの3階まで浸水)
3.0~5.0m (2階上浸水)	0.5~3.0m (1階上浸水)
0.5m未満 (床下浸水)	

早期の立退き避難が必要



### 避難情報などの伝達経路

#### 阿賀町災害対策本部

**高齢者等避難** 高齢者等は避難開始 **避難指示** 全員が直ちに避難 **緊急安全確保** 命を守る最善の行動

- 速報 報道機関 緊急到達放送
- 緊急速達 エリアメール 緊急速報メール
- 広報車
- テレビ電話 (阿賀町情報ネットワークシステム)
- 自主防災会・町内連絡網

### 災害関連情報入手先

- 阿賀町ホームページ 緊急情報/重要なお知らせを発信 <https://www.town.aga.niigata.jp/>
- 新潟県防災ポータル 新潟県内の防災に関する幅広い情報を提供 <http://www.bousai.pref.niigata.jp/>
- 新潟県河川防災情報システム 河川水位・雨量・カメラ等の情報・映像を提供 <http://doboku-bousai.pref.niigata.jp/kasen/>
- 新潟県防災ナビ 新潟県公式スマホ用アプリ
- プッシュ通知でいち早く情報入手

### 緊急時の連絡先

我が家の避難場所

電話番号

連絡先	電話番号(0254)
阿賀町役場(代表)	92-3111
阿賀町役場 上川支所	95-2211
阿賀町消防本部	92-0119
阿賀町消防署 上川分遣所	95-2352
津川警察署	92-0110
牧野区長(各自で記入)	

☑ 牧野集落ふれあいセンター ☎ 95-9909

浸水想定区域内となる避難所☑でも、状況により利用の可能性(集合場所扱い)があります。その後の降雨予想を考慮して、阿賀町からの案内により安全な広域避難所☑に移動していただく場合があります。

### 洪水ハザードマップ(主要河川)

令和2年7月に主要な河川(阿賀野川・常浪川・新谷川・姥堂川)の洪水ハザードマップを作成し、全世帯に配布しました。



### 土砂災害ハザードマップ

平成27~30年度に土砂災害の発生のおそれのある区域を行政区ごとに作成・配布しました。



異常気象時にはこれらもあわせてご確認ください。(阿賀町ホームページからも閲覧可能)