

令和 6 年度		調査	
津川小学校空調設備整備（電気）工事 設計書		設計	
工事番号		施工地	
R 6 阿教学交第 5 号		東蒲原郡阿賀町 津川 地内	
	実施・元	変更	
設計額	(内消費税 円) 円	円	
契約額	(円)	(円)	
工事・履行日数	工事日数 日間	日間 (付与日数 日間)	
	又は完成期限 令和7年3月7日	完成期限	
実施 (元) 設計概要	<p>■電気設備整備工事</p> <p>新設 N= 1 1 組</p> <p>更新 N= 8 組</p> <ul style="list-style-type: none"> ・ 高圧受変電設備 一式 ・ 動力幹線設備 一式 ・ 空調機電源配線設備 一式 	変更	設計概要

阿賀町

工事仕様書

1 適用

- ・本工事の施工にあたっては設計図書に従って施工するものとする。
- ・設計図書及び本仕様書に記載されていない事項は、公共建築工事標準仕様書（建築工事編）、公共建築工事標準仕様書（電気設備工事編）、公共建築工事標準仕様書（機械設備工事編）による。

2 工期

- ・資材メーカーからの資材調達遅延の報告など重大な問題が発生した場合は速やかに監督員に報告すること。
- ・工程等については学校と調整することとし決定した施工日時を監督員に報告すること。

3 施工

- ・学校には無断で出入りしないよう声がけを励行すること。
- ・できる限り授業のない日等、生徒のいない時間に作業ができるよう作業工程等を工夫すること。
- ・学校との協議により授業中に作業する場合は十分な安全対策及び防音対策を講じること。
- ・休憩等により途中で施工現場を離れる場合は十分な安全対策を講じること。
- ・学校の承諾を得て資材及び機械等を校内に置いて帰る場合は十分な安全対策を講じること。
- ・作業日毎の後片付けを徹底して安全を確認してから帰ること。

4 その他

上記以外の事項及び疑義が生じた場合、その都度監督員と協議すること。

内 訳 書

名 称	仕 様	実施・元設計				変更設計				差 額	備 考
		単位	数量	単 価	金 額	単位	数量	単 価	金 額		
A	直接工事費	算定工期3ヵ月	式	1.0							
B	共通費										
a	共通仮設費		% 式	1.0							【公共建築工事積算基準】 改修電気設備工事
b	現場管理費		% 式	1.0							【公共建築工事積算基準】 改修機電気備工事
c	一般管理費		% 式	1.0							【公共建築工事積算基準】 電気設備工事
d	契約保証金		%								
	計	共通費 (a+b+c+d)									
	計	工事価格 (A+B)									端数調整
	消費税相当額	10%									
	合 計	工事費									

内 訳 書

名	称	仕	様	実施・元設計				変更設計				差 額	備 考
				単位	数量	単 価	金 額	単位	数量	単 価	金 額		
A	直接工事費												
1	高压受変電設備			式	1.0								
2	幹線動力設備			式	1.0								
3	空調機電源配線設備			式	1.0								
	計												

内 訳 書

名	称	仕 様	実施・元設計				変更設計				差 額	備 考
			単位	数量	単 価	金 額	単位	数量	単 価	金 額		
1	高圧受変電設備											
	空調用キュービクル	屋外用 空調動力・SC/SR盤2面体	基	1.0								【見積参考】
	動力変圧器	油入り 6,600V/210V 3φ 150KVA	台	1.0								【見積参考】
	進相コンデンサー	油入り 3φ3W 7,020V 53.2kvar L=6%	台	1.0								【見積参考】
	直列リアクトル	油入 3φ3W 6,600V 25.0kvar L=6%	台	1.0								【見積参考】
	接地工事	Eb E22sq	か所	1.0								【見積参考】
	既設キュービクル改造費	工場派遣員	式	1.0								【見積参考】
	キュービクル基礎増設	鉄筋コンクリート基礎	m3	1.8								【見積参考】
	機器搬入据付費	ラフタークレーン共	式	1.0								【見積参考】
	電気主任技術者竣工検査費	休日作業	式	1.0								【見積参考】
	電力会社申請費	容量変更申請	式	1.0								【見積参考】
	計											

内 訳 書

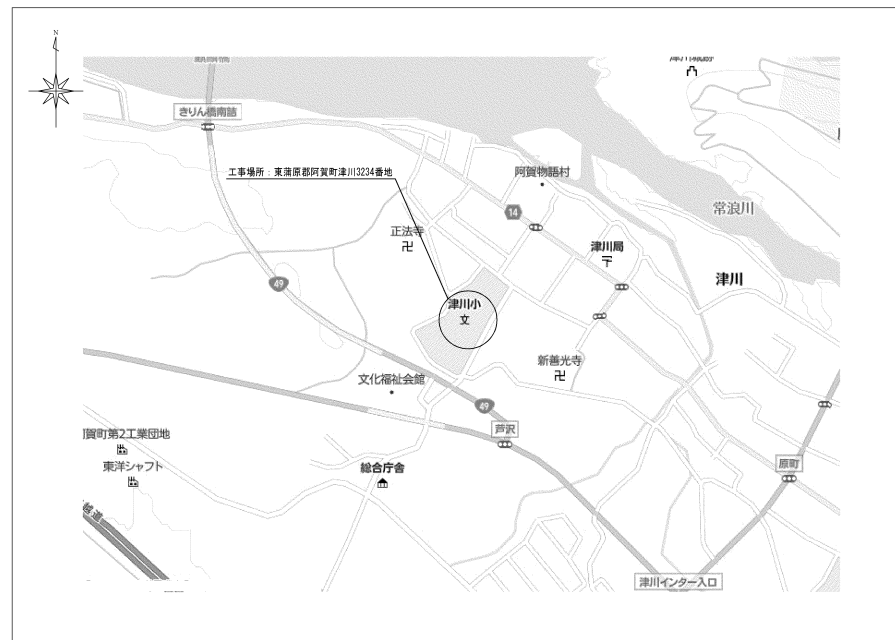
名	称	仕	様	実施・元設計				変更設計				差 額	備 考
				単位	数量	単 価	金 額	単位	数量	単 価	金 額		
2	幹線動力設備												
	配管	FEP(28)	m	4.0									【見積参考】
	配管	HIVE(70)	m	6.0									【見積参考】
	配管	HIVE(80)	m	15.0									【見積参考】
	プルボックス	PB-1	個	2.0									【見積参考】
	空調動力盤	ACP-1	面	1.0									【見積参考】
	空調動力盤	ACP-2	面	1.0									【見積参考】
	配線	EM-CET14sq (管内)	m	4.0									【見積参考】
	配線	EM-CET100sq (管内)	m	28.0									【見積参考】
	配線	EM-IE14sq (管内)	m	28.0									【見積参考】
	配線	EM-IE5.5sq (管内)	m	9.0									【見積参考】
	ケーブル埋設標識シート	W=150mm 2倍	m	15.0									【見積参考】
	管路掘削・埋戻し	GL-300 人力	m	15.0									【見積参考】

内 訳 書

名	称	仕	様	実施・元設計				変更設計				差 額	備 考
				単位	数量	単 価	金 額	単位	数量	単 価	金 額		
3	空調機電源配線設備												
	配管	HIVE(22)	m	340.0									【見積参考】
	配管	HIVE(28)	m	47.0									【見積参考】
	プルボックス	PB-2	個	2.0									【見積参考】
	配線	EMCE3.5sq-4C (天井内)	m	29.0									【見積参考】
	配線	EMCE5.5sq-4C (天井内)	m	402.0									【見積参考】
	配線	EMCE8sq-4C (管内)	m	51.0									【見積参考】
	電動機結線	7.5kw以下	台	17.0									【見積参考】
	電動機解線	7.5kw以下	台	7.0									【見積参考】
	計												

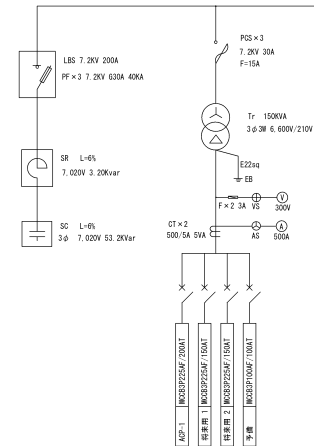
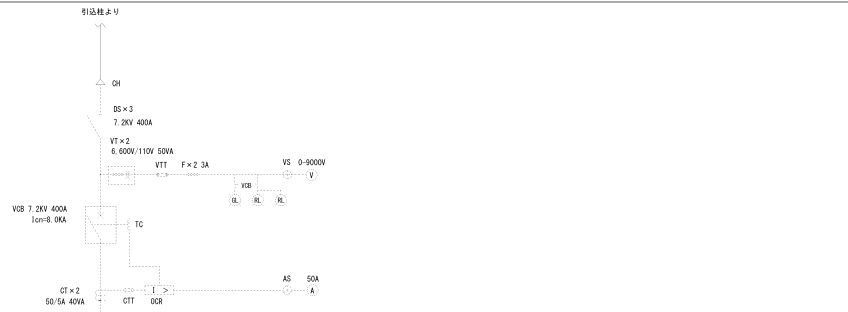
令和6年度

津川小学校空調設備整備（電気）工事 設計図

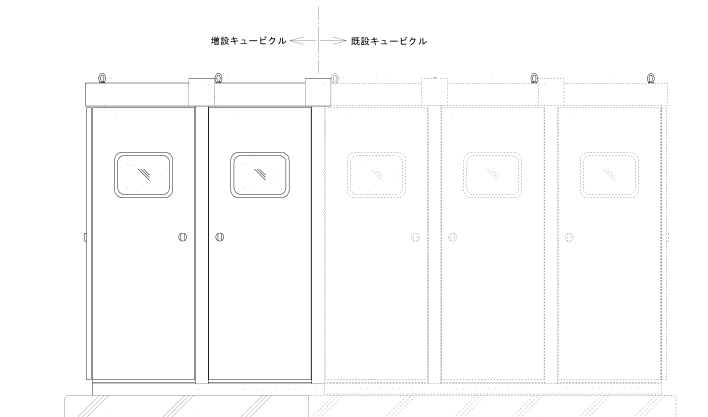
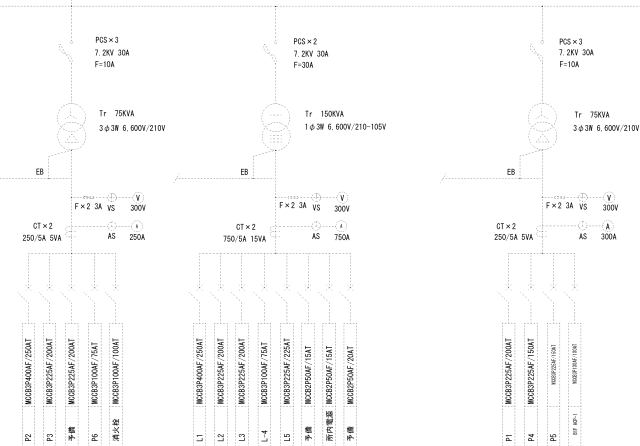


附近見取り図

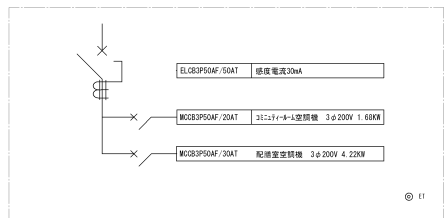
津川小学校空調設備整備(電機)工事 設計図			令和 6年 5月(金 株)		
工 事 場 所		東區東部区阿賀町14234地			
建 物 名	津川小学校	R3造	3階	3,459 (7) 項	
工 事 場 所					
① 一般事項	1 概 況	<p>本共通仕様及び特記仕様に記載されていない事項は、次に示す。</p> <p>新築及び増築に係る電気設備工事においては、「国土交通省大臣官庁審判部建築検査 公共建築工事標準仕様書(電気設備工事編)令和4年版」(以下「標準仕様」)及び「国土交通省大臣官庁審判部建築検査 環境建築標準 公共建築設備工事標準仕様(電気設備工事編)令和4年版」(以下「環境建築標準」)及び「国土交通省大臣官庁審判部建築検査 公共建築設備工事標準仕様書(電気設備工事編)令和4年版」(以下「環境建築標準」)及び「国土交通省大臣官庁審判部建築検査 公共建築設備工事標準仕様書(電気設備工事編)令和4年版」(以下「環境建築標準」)を適用する。ただし、本仕様書に記載されていない事項は、標準仕様に準ずるものとする。</p> <p>2 「契約」を「電気設備仕様(昭和47年5月1日改定現行標準仕様)別記(第76条関係)建設工事標準仕様」(以下「別記」)とし、本仕様書の項目を参照する。</p> <p>3 次の各号に該当する仕様及び設備仕様の項目について、本仕様書の仕様との規定を別記に置き換えて適用する。(以下「3」は、本仕様書の項目を参照)</p> <p>(1) 第1編 第1章 1.1.2 [1.1.2] 用途別の表の(7)。(3)。(9)</p> <p>(2) 第1編 第1章 1.1.2 [1.4.2] 用途別の表の(1)及び(2)</p> <p>(3) 第1編 第1章 1.4.4 [1.4.5] 材料の取扱い</p> <p>(4) 第1編 第1章 1.6.1 [1.10.1] 工事標準の(イ)及び(ロ)</p> <p>4 仕様及び設備仕様次の項目の規定は適用しない。</p> <p>第1編 第1章 1.1.2 [1.1.2] 用途別の表の(9)</p> <p>第1編 第1章 1.6.2 [1.10.2] 取扱い表</p>			
	② 共通事項	1 共通事項	<p>① 設備仕様の規定</p> <p>1.1.2 [1.1.2] 用途別の表</p> <p>1.1.2 [1.1.2] 用途別の表の(9)</p> <p>1.1.2 [1.1.2] 用途別の表の(9)</p> <p>1.1.2 [1.1.2] 用途別の表の(9)</p>		
		2 共通事項	<p>② 共通事項</p> <p>1.1.2 [1.1.2] 用途別の表</p> <p>1.1.2 [1.1.2] 用途別の表の(9)</p> <p>1.1.2 [1.1.2] 用途別の表の(9)</p> <p>1.1.2 [1.1.2] 用途別の表の(9)</p>		
		3 共通事項	<p>③ 共通事項</p> <p>1.1.2 [1.1.2] 用途別の表</p> <p>1.1.2 [1.1.2] 用途別の表の(9)</p> <p>1.1.2 [1.1.2] 用途別の表の(9)</p> <p>1.1.2 [1.1.2] 用途別の表の(9)</p>		
4 共通事項		<p>④ 共通事項</p> <p>1.1.2 [1.1.2] 用途別の表</p> <p>1.1.2 [1.1.2] 用途別の表の(9)</p> <p>1.1.2 [1.1.2] 用途別の表の(9)</p> <p>1.1.2 [1.1.2] 用途別の表の(9)</p>			
③ 特記仕様	1 特記仕様	<p>① 特記仕様</p> <p>1.1.2 [1.1.2] 用途別の表</p> <p>1.1.2 [1.1.2] 用途別の表の(9)</p> <p>1.1.2 [1.1.2] 用途別の表の(9)</p> <p>1.1.2 [1.1.2] 用途別の表の(9)</p>			
	2 特記仕様	<p>② 特記仕様</p> <p>1.1.2 [1.1.2] 用途別の表</p> <p>1.1.2 [1.1.2] 用途別の表の(9)</p> <p>1.1.2 [1.1.2] 用途別の表の(9)</p> <p>1.1.2 [1.1.2] 用途別の表の(9)</p>			
	3 特記仕様	<p>③ 特記仕様</p> <p>1.1.2 [1.1.2] 用途別の表</p> <p>1.1.2 [1.1.2] 用途別の表の(9)</p> <p>1.1.2 [1.1.2] 用途別の表の(9)</p> <p>1.1.2 [1.1.2] 用途別の表の(9)</p>			
	4 特記仕様	<p>④ 特記仕様</p> <p>1.1.2 [1.1.2] 用途別の表</p> <p>1.1.2 [1.1.2] 用途別の表の(9)</p> <p>1.1.2 [1.1.2] 用途別の表の(9)</p> <p>1.1.2 [1.1.2] 用途別の表の(9)</p>			



増設高圧単線結線図

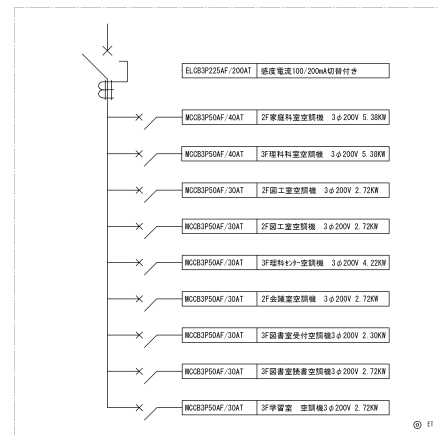


増設キュービクル参考図型図



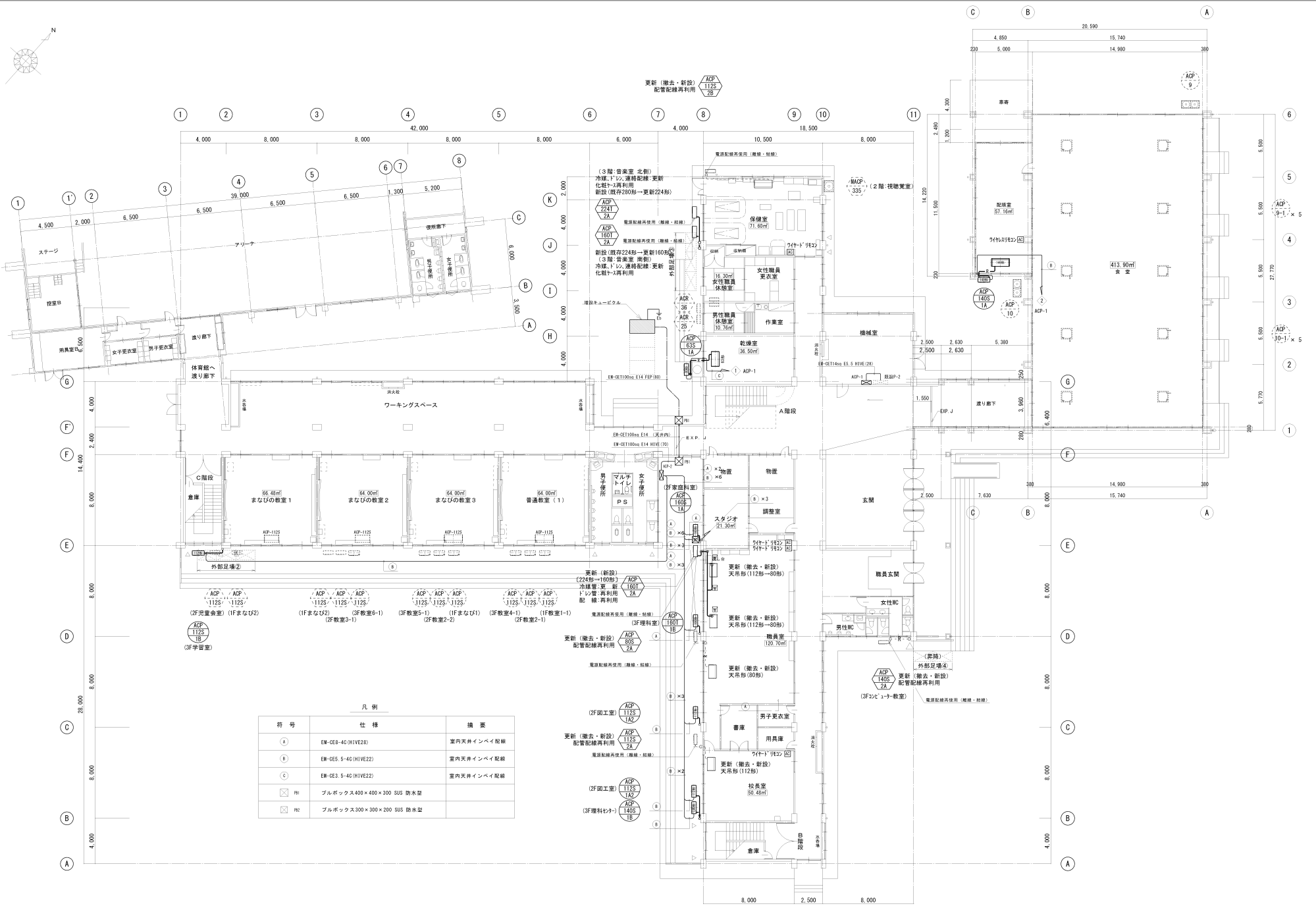
空調機ACP-1 単線結線図

屋内露出型 鋼板製



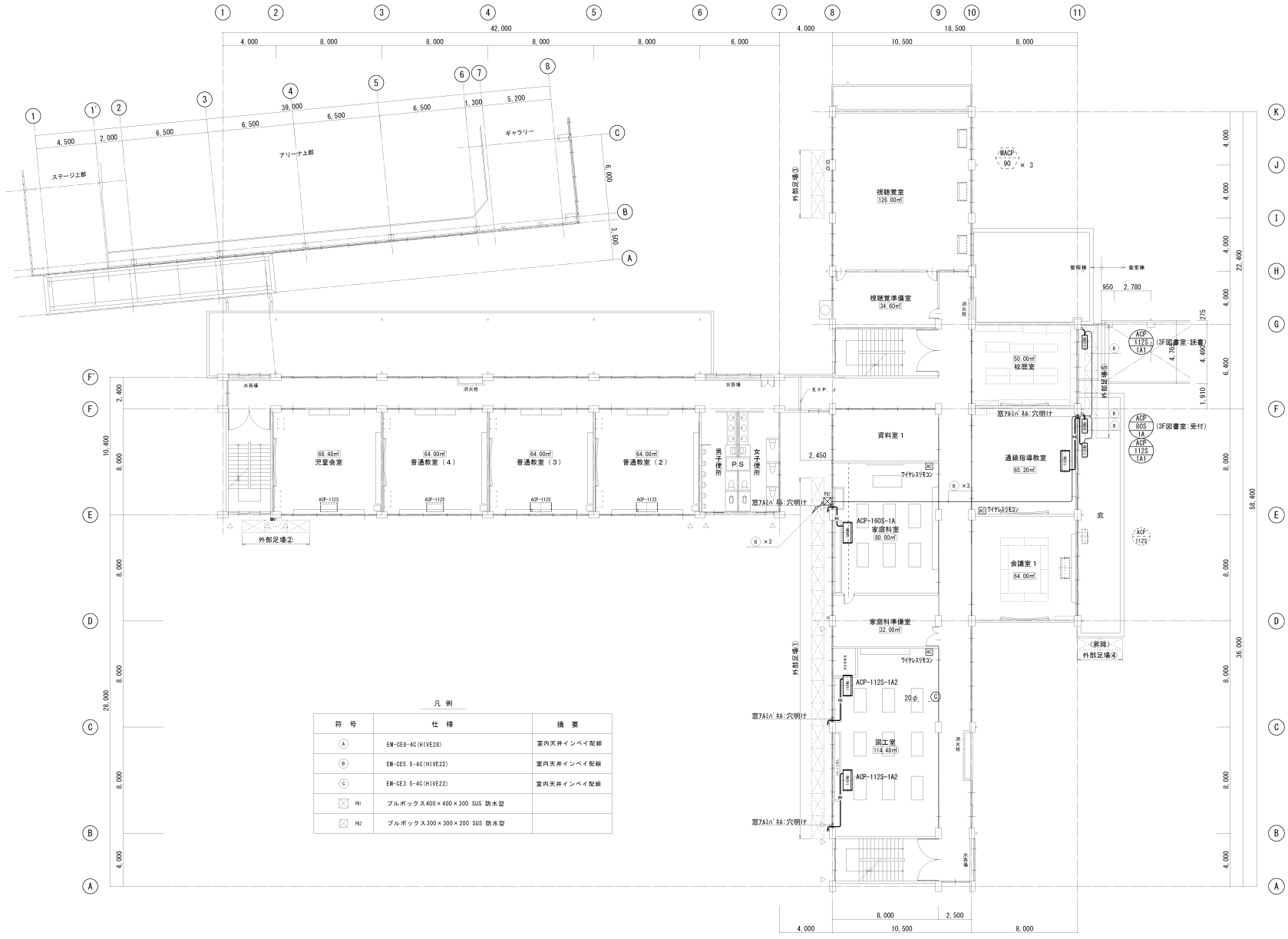
空調機ACP-2 単線結線図

屋外壁掛型 防水仕様 鋼板製



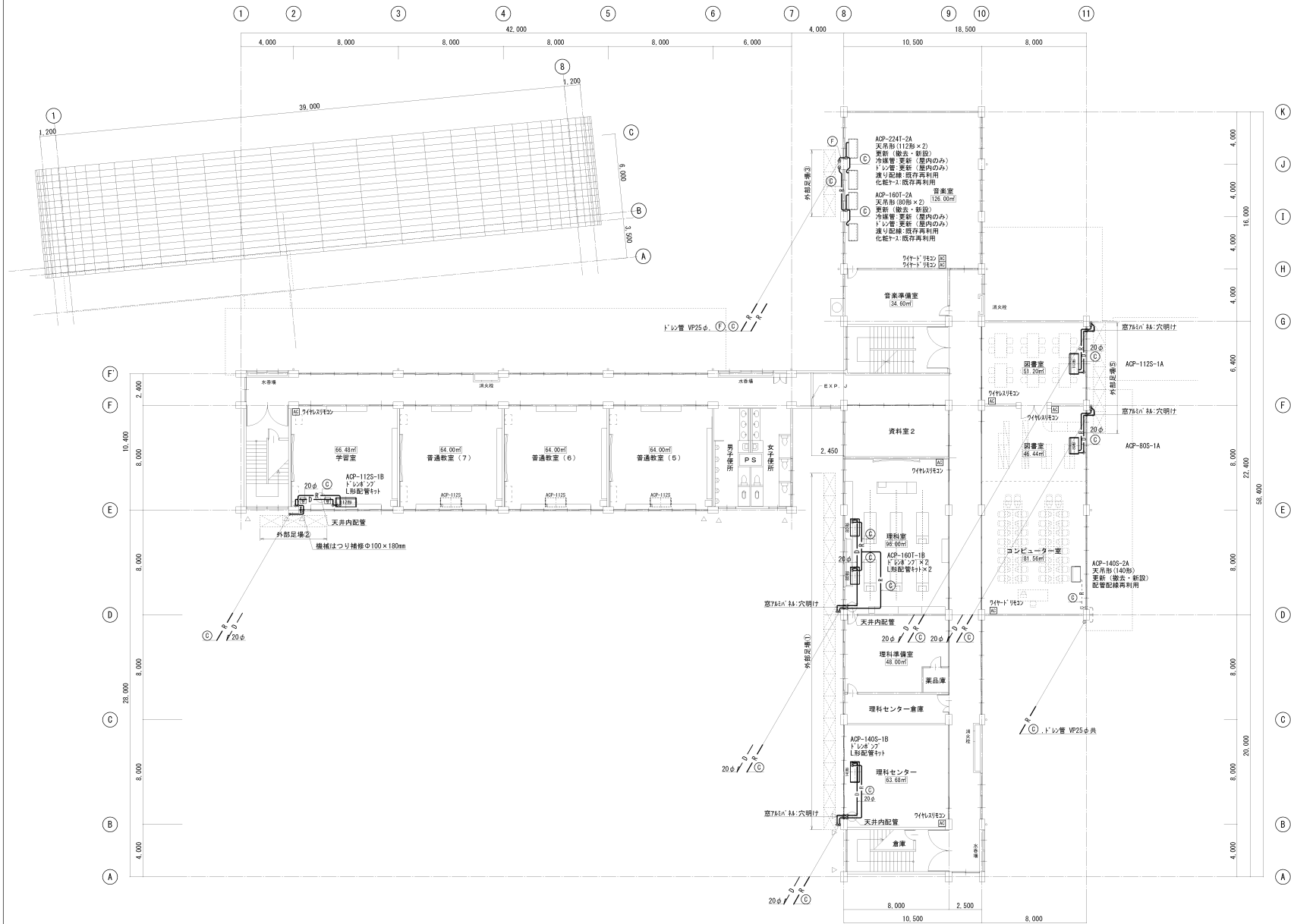
凡例

符号	仕様	摘要
A	EM-GE8-4C(HIVE28)	室内天井インベイ配線
B	EM-GE5-5-4C(HIVE22)	室内天井インベイ配線
C	EM-GE3-5-4C(HIVE22)	室内天井インベイ配線
☒ P1	フルボックス400×400×300 SUS 防水型	
☒ P2	フルボックス300×300×200 SUS 防水型	



凡 例

符号	仕様	摘要
Ⓐ	EM-CE8-4G(HIVE28)	室内天井インベイ配線
Ⓑ	EM-GES-5-4G(HIVE22)	室内天井インベイ配線
Ⓒ	EM-GE3-5-4G(HIVE22)	室内天井インベイ配線
Ⓜ	プルボックス400×400×300 SUS 防水型	
Ⓜ	プルボックス300×300×200 SUS 防水型	



K
J
I
H
G
F
E
D
C
B
A

		承認 設計 作業		縮尺 A1: 1/150 A3: 1/300	工事名称 津川小学校空調設備整備（電気）工事	図面番号 E-06
		作成年月日 2024.05		図面名称 3階平面図		