

令和 6 年度		調 査	
上川小学校空調設備整備（電気）工事 設 計 書		設 計	
工 事 番 号		施 工 地	
R 6 阿教学交第 6 号		東蒲原郡阿賀町 両郷 地内	
	実 施 ・ 元	変 更	
設 計 額	(内消費税 円) 円	円	
契 約 額	( 円)	( 円)	
工事・履行日数	工事日数 日間 又は完成期限 令和7年3月7日	日間 (付与日数 日間) 完成期限	
実 施  (元)  設計概要	<p>■電気設備整備工事</p> <p>新設 N = 7 組</p> <p>更新 N = 6 組</p> <ul style="list-style-type: none"> <li>・ 高圧受変電設備 1 式</li> <li>・ 動力幹線設備 1 式</li> <li>・ 空調機電源配線設備 1 式</li> </ul>	変 更	設計概要

阿賀町

## 工事仕様書

### 1 適用

- ・本工事の施工にあたっては設計図書に従って施工するものとする。
- ・設計図書及び本仕様書に記載されていない事項は、公共建築工事標準仕様書（建築工事編）、公共建築工事標準仕様書（電気設備工事編）、公共建築工事標準仕様書（機械設備工事編）による。

### 2 工期

- ・資材メーカーからの資材調達遅延の報告など重大な問題が発生した場合は速やかに監督員に報告すること。
- ・工程等については学校と調整することとし決定した施工日時を監督員に報告すること。

### 3 施工

- ・学校には無断で出入りしないよう声がけを励行すること。
- ・できる限り授業のない日等、生徒のいない時間に作業ができるよう作業工程等を工夫すること。
- ・学校との協議により授業中に作業する場合は十分な安全対策及び防音対策を講じること。
- ・休憩等により途中で施工現場を離れる場合は十分な安全対策を講じること。
- ・学校の承諾を得て資材及び機械等を校内に置いて帰る場合は十分な安全対策を講じること。
- ・作業日毎の後片付けを徹底して安全を確認してから帰ること。

### 4 その他

上記以外の事項及び疑義が生じた場合、その都度監督員と協議すること。



内 訳 書

名 称	仕 様	実施・元設計				変更設計				差 額	備 考
		単位	数量	単 価	金 額	単位	数量	単 価	金 額		
A	直接工事費	算定工期3ヵ月	式	1.0							
B	共通費										
a	共通仮設費		% 式	1.0							【公共建築工事積算基準】 改修電気設備工事
b	現場管理費		% 式	1.0							【公共建築工事積算基準】 改修機電気備工事
c	一般管理費		% 式	1.0							【公共建築工事積算基準】 電気設備工事
d	契約保証金		%								
	計	共通費 (a+b+c+d)									
	計	工事価格 (A+B)									端数調整
	消費税相当額	10%									
	合 計	工事費									

内 訳 書

名	称	仕	様	実施・元設計				変更設計				差 額	備 考
				単位	数量	単 価	金 額	単位	数量	単 価	金 額		
A	直接工事費												
1	高压受変電設備			式	1.0								
2	幹線動力設備			式	1.0								
3	空調機電源配線設備			式	1.0								
	計												

内 訳 書

名	称	仕	様	実施・元設計				変更設計				差 額	備 考
				単位	数量	単 価	金 額	単位	数量	単 価	金 額		
1	高圧受変電設備												
	空調用キュービクル	屋外用	空調動力盤	基	1.0								【見積参考】
	動力変圧器	油入り	6,600V/210V 3φ 100KVA	台	1.0								【見積参考】
	進相コンデンサー	油入り	3φ3W 7,020V 53.2kvar L=6%	台	1.0								【見積参考】
	直列リアクトル	油入	3φ3W 6,600V 50.0kvar L=6%	台	1.0								【見積参考】
	接地工事	Eb E14sq		か所	1.0								【見積参考】
	既設キュービクル改造費	工場派遣員		式	1.0								【見積参考】
	キュービクル基礎増設	鉄筋コンクリート基礎		m3	0.9								【見積参考】
	機器搬入据付費	ラフタークレーン共		式	1.0								【見積参考】
	電気主任技術者竣工検査費	休日作業		式	1.0								【見積参考】
	電力会社申請費	容量変更申請		式	1.0								【見積参考】
	計												

内 訳 書

名	称	仕	様	実施・元設計				変更設計				差 額	備 考
				単位	数量	単 価	金 額	単位	数量	単 価	金 額		
2	幹線動力設備												
	配管	FEP(65)	m	18.0									【見積参考】
	配管	HIVE(28)	m	4.0									【見積参考】
	配管	HIVE(54)	m	6.0									【見積参考】
	プルボックス	PB-1	個	2.0									【見積参考】
	空調動力盤	ACP-1	面	1.0									【見積参考】
	空調動力盤	ACP-2	面	1.0									【見積参考】
	配線	EM-CET60sq (管内)	m	98.0									【見積参考】
	配線	EMCE8sq-4C (管内)	m	6.0									【見積参考】
	配線	EMEI14sq (管内)	m	98.0									【見積参考】
	ケーブル埋設標識シート	W=150mm 2倍	m	4.0									【見積参考】
	管路掘削・埋戻し	GL-300 人力	m	24.0									【見積参考】
	配管貫通口 はつり補修	RC壁200mm程度 100φ	か所	2.0									【見積参考】



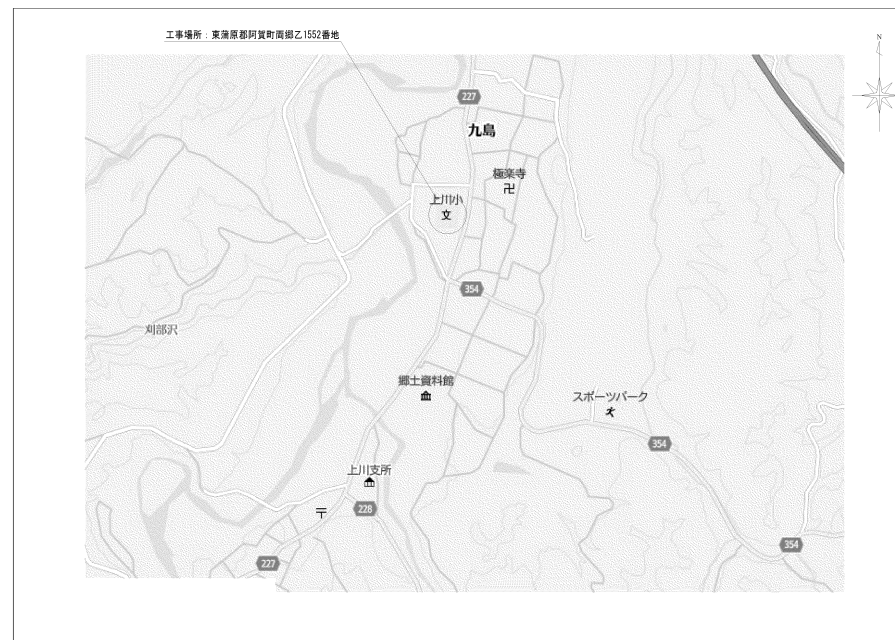


内 訳 書

名 称	仕 様	実施・元設計				変更設計				差 額	備 考
		単位	数量	単 価	金 額	単位	数量	単 価	金 額		
3	空調機電源配線設備										
	配管	HIVE(28)	m	26.0							【見積参考】
	配線	EMCE8sq-4C (管内)	m	23.0							【見積参考】
	配線	CV5.5sq-4C (天井内)	m	220.0							【見積参考】
	配線	CV3.5sq-4C (天井内)	m	138.0							【見積参考】
	電動機結線	7.5kw以下	台	13.0							【見積参考】
	電動機解線	7.5kw以下	台	6.0							【見積参考】
	計										

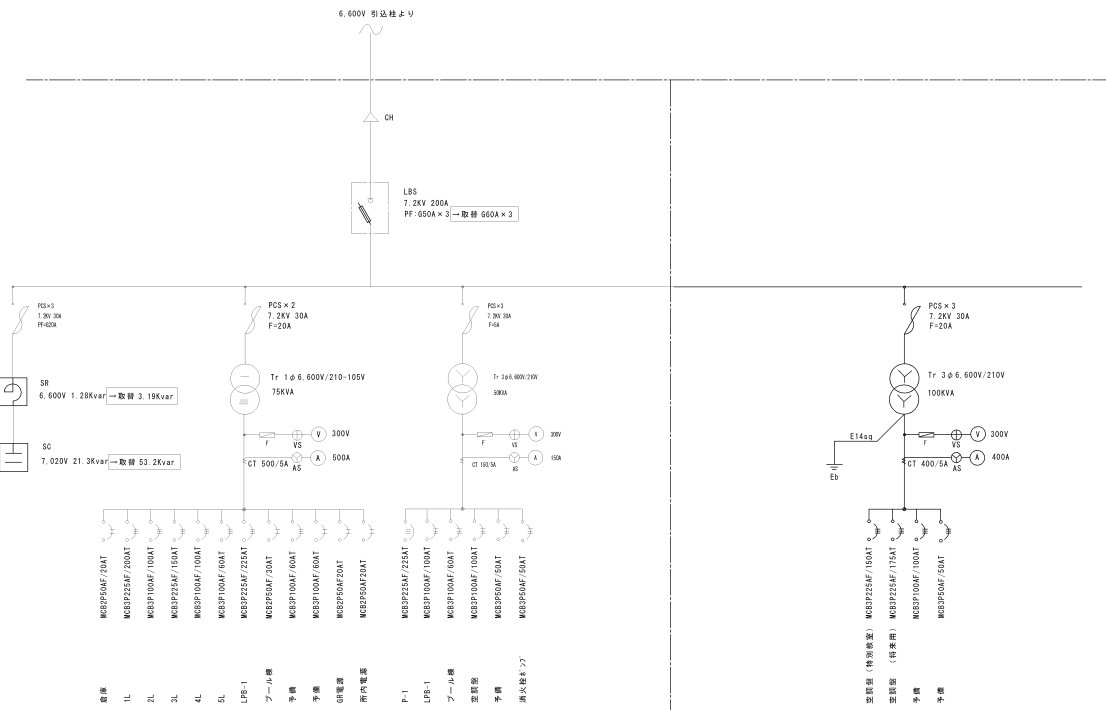
令和6年度

# 上川小学校空調設備整備（電気）工事 設計図



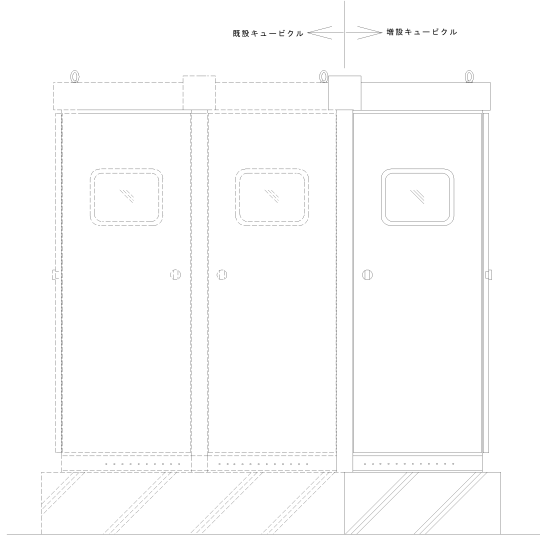




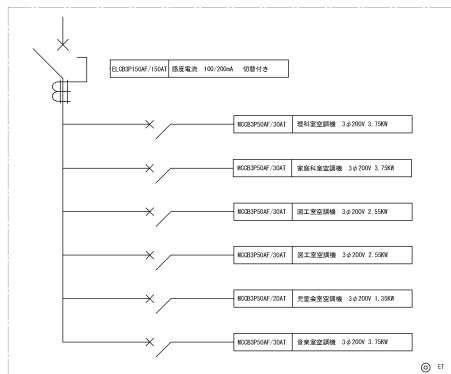


既設 高圧単線結線図

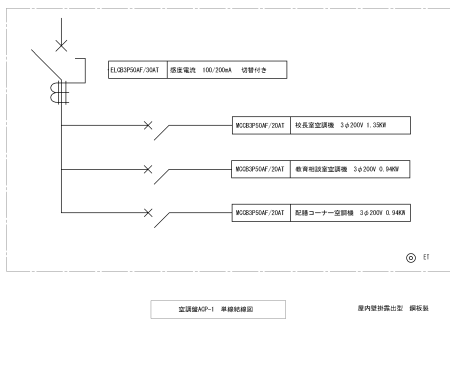
増設 高圧単線結線図



増設キュービクル参考姿図

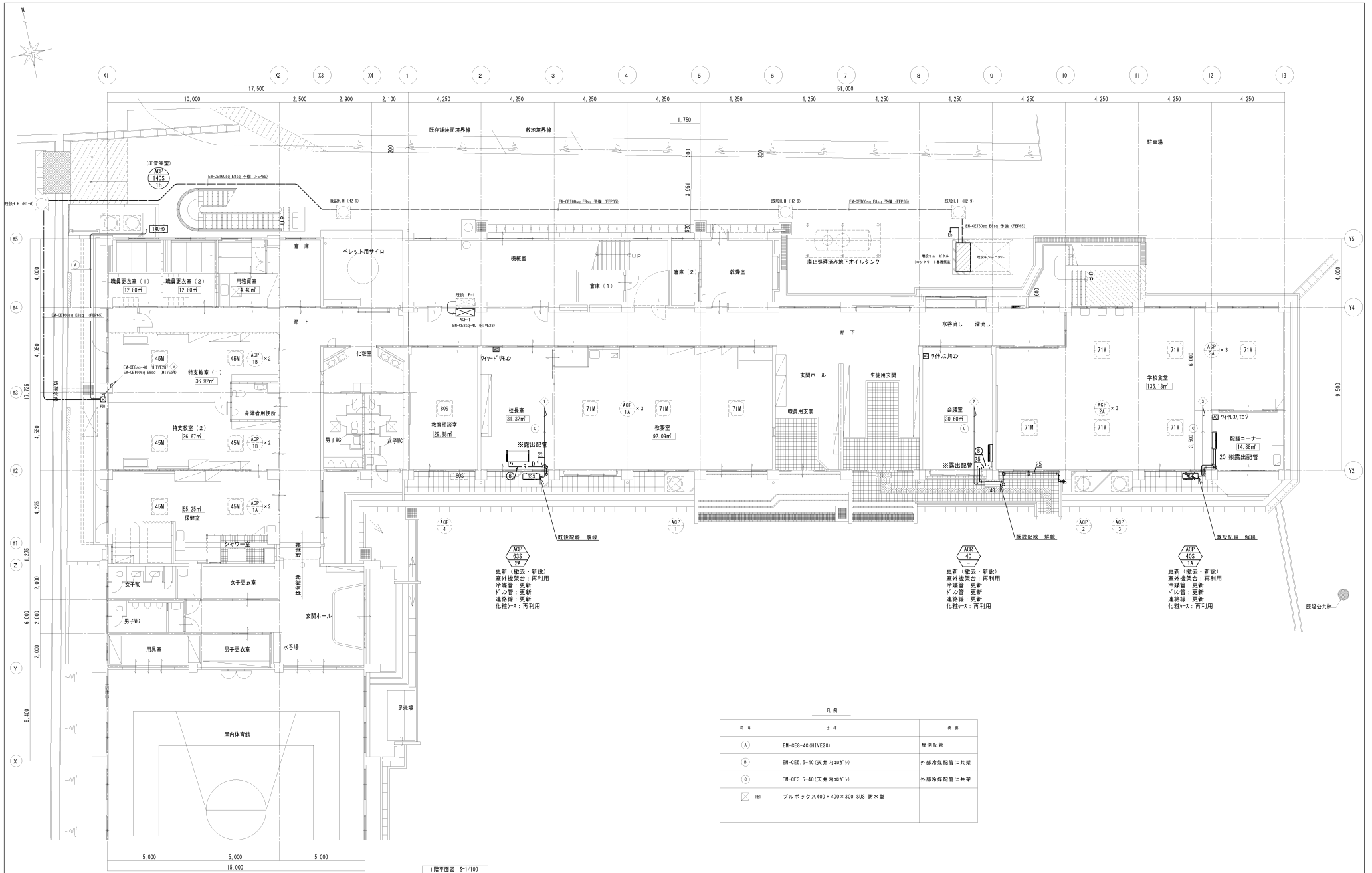


空調機A2P-2 単線結線図 屋内設備露出型 銅板装



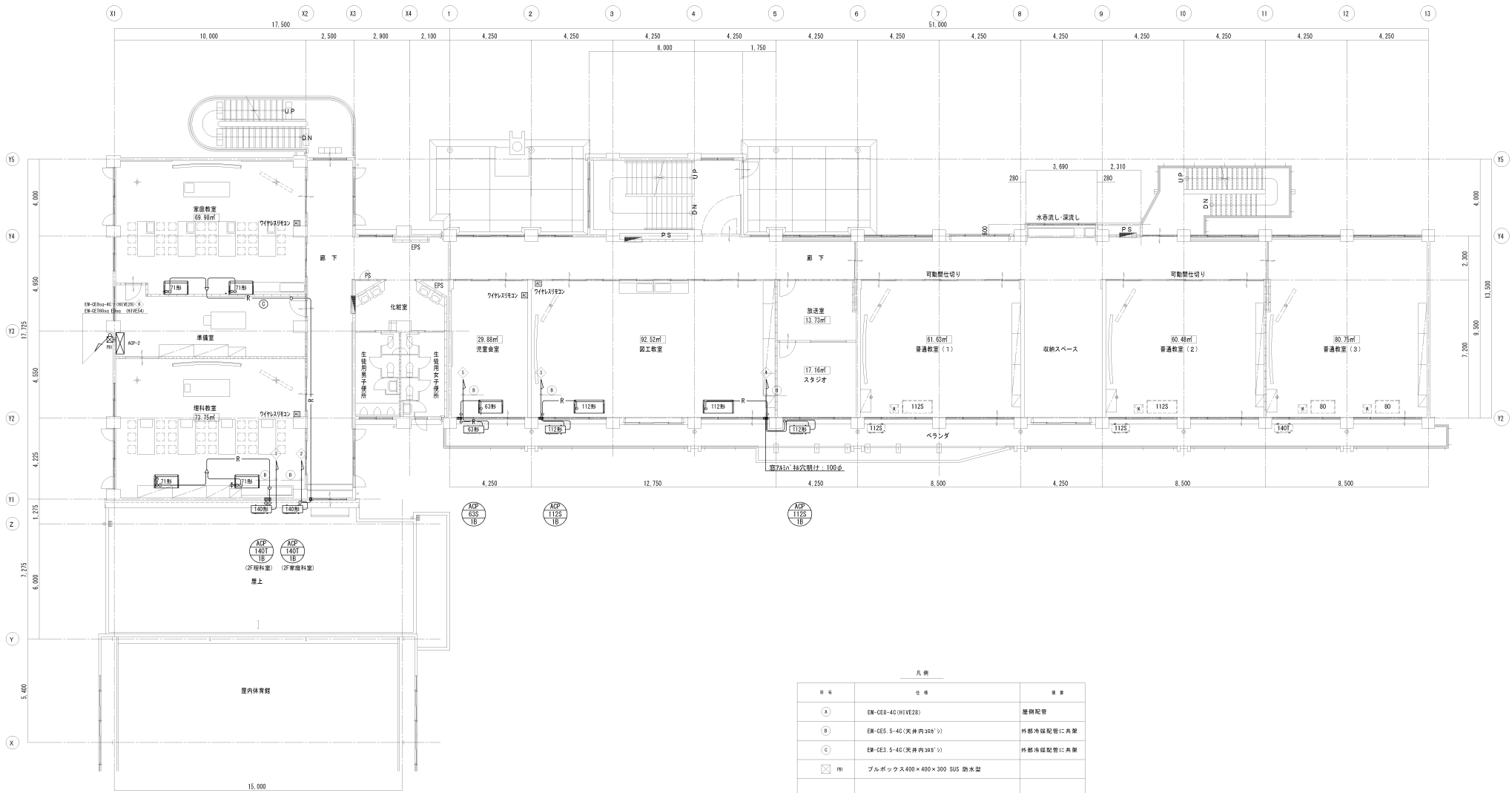
空調機A2P-1 単線結線図 屋内設備露出型 銅板装

承認 設計 作図 簡尺 富多野	工事名称 上川小学校空調設備整備（電気）工事	図番番号 E-03
	作図年月日 2024.05	



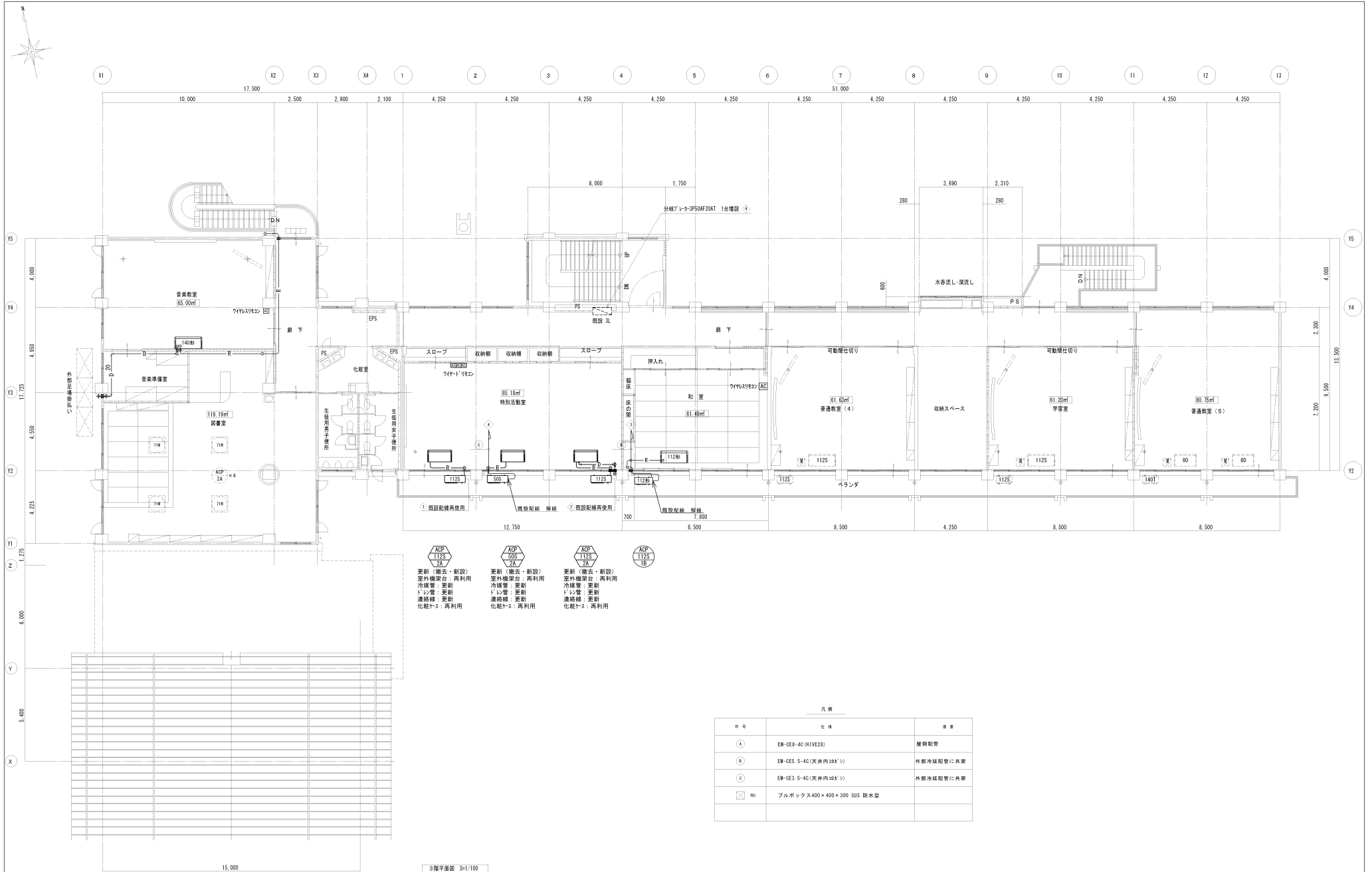
1階平面図 S=1/100

凡例		
記号	仕様	備考
①	EM-CE8-4C (HIVE20)	屋外配管
②	EM-CE5-S-4C (天井内300φ)	外都冷媒配管に共架
③	EM-CE3-S-4C (天井内300φ)	外都冷媒配管に共架
☒	プルボックス400×400×300 SUS 防水型	



2階平面図 S=1/100

凡 例		
記号	仕様	備考
A	EM-CES-4C(HHVE28)	暖房配管
B	EM-CES-5-4C(天井内300φ)	外部冷暖配管に共架
C	EM-CES-5-4C(天井内300φ)	外部冷暖配管に共架
H	ブルボックス400×400×300 SUS 防水型	



- 更新（撤去・新設）  
 室外機架台：再利用  
 冷媒管：更新  
 ドレン管：更新  
 連絡線：更新  
 化粧ボックス：再利用
- 更新（撤去・新設）  
 室外機架台：再利用  
 冷媒管：更新  
 ドレン管：更新  
 連絡線：更新  
 化粧ボックス：再利用
- 更新（撤去・新設）  
 室外機架台：再利用  
 冷媒管：更新  
 ドレン管：更新  
 連絡線：更新  
 化粧ボックス：再利用
- 更新（撤去・新設）  
 室外機架台：再利用  
 冷媒管：更新  
 ドレン管：更新  
 連絡線：更新  
 化粧ボックス：再利用

凡例

符号	仕様	備考
○ A	EM-CE3-4C(HIVE20)	屋外配管
○ B	EM-CE3.5-4C(天井内304 <sup>1/2</sup> )	外部冷媒配管に共架
○ C	EM-CE3.5-4C(天井内304 <sup>1/2</sup> )	外部冷媒配管に共架
☒ 用	フルボックス400×400×300 SIS 防水型	