

道の駅阿賀の里 公衆トイレ改修機械設備工事



### 仮設トイレ

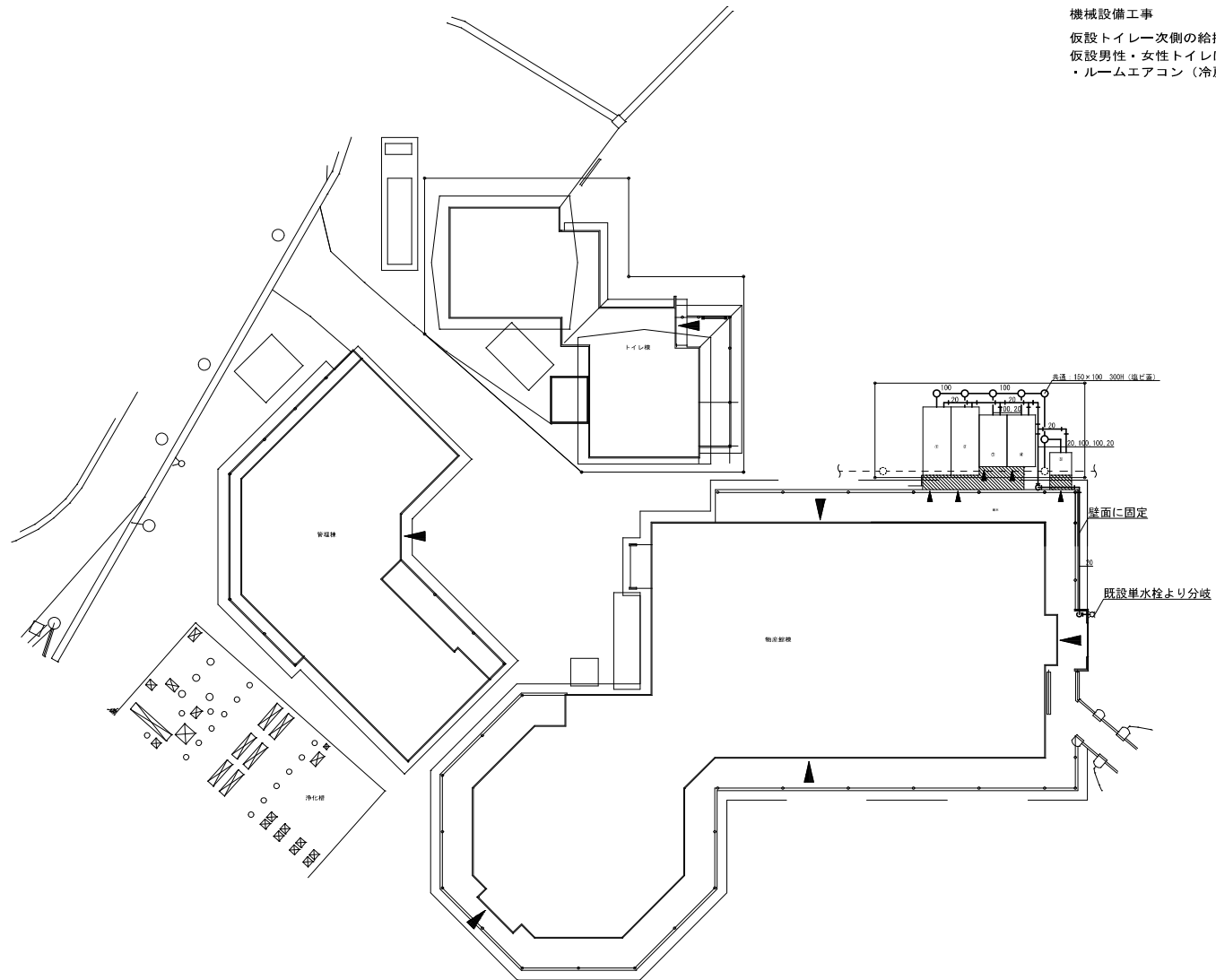
- ①② 男性 参考品番：三協フロンティア CT-54JA
- ③④ 女性 参考品番：三協フロンティア CT-42JB
- ⑤ バリアフリー型 参考品番：株式会社プレコ バリアフリー型トイレ（水洗式）

### 機械設備工事

仮設トイレ側側の給排水設備工事

仮設男性・女性トイレに設置する仮設エアコン設備工事

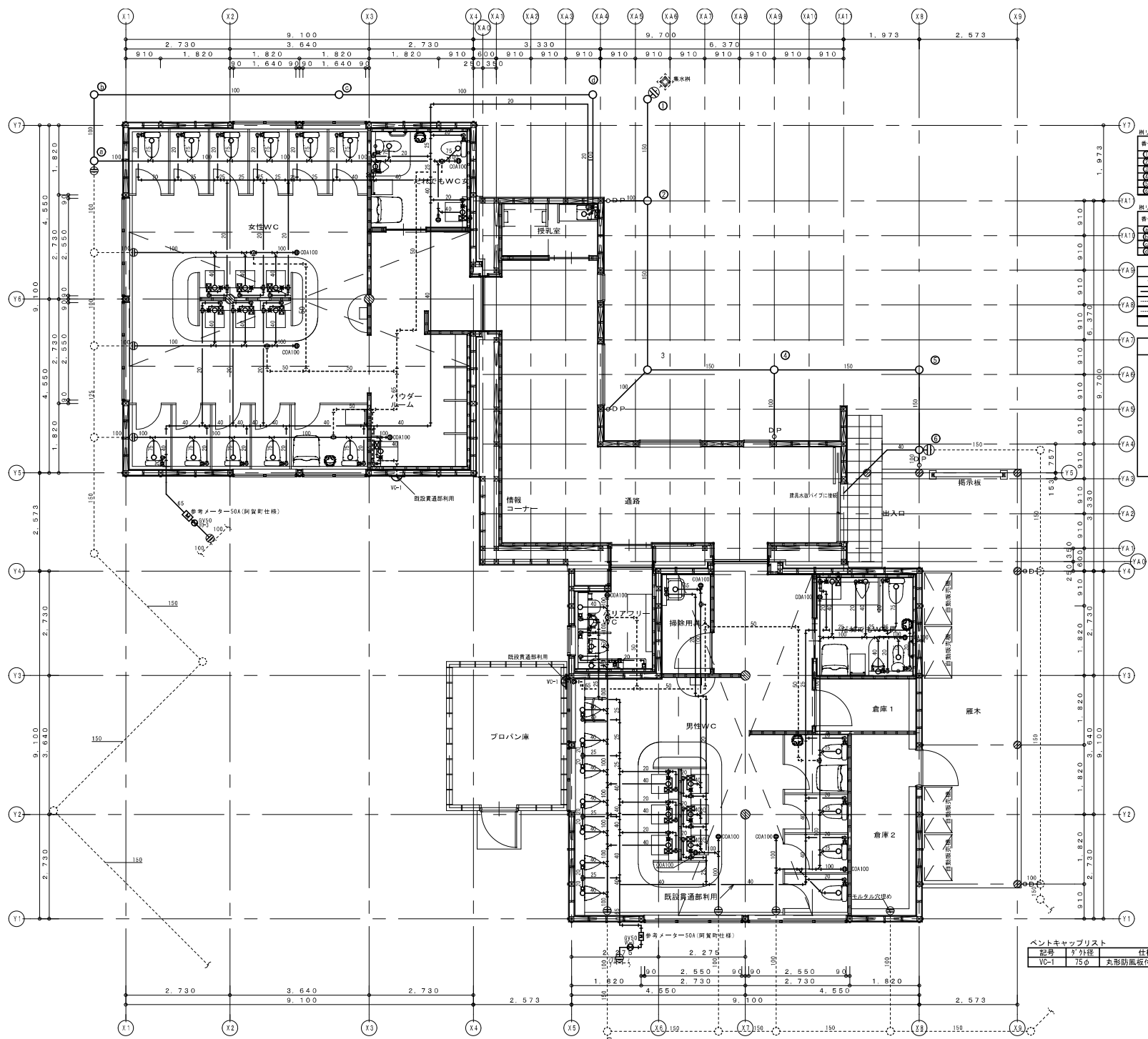
- ・ ルームエアコン（冷房2.5kw、暖房2.8kw）×4台 設置場所：仮設男性トイレ①×1  
： 仮設男性トイレ②×1  
： 仮設女性トイレ③×1  
： 仮設女性トイレ④×1



工事名称	縮尺	図面番号
道の駅阿賀の里 公衆トイレ改修機械設備工事	A1版 1/200	機械
図面名称 トイレ棟 (改修後)	A3版 1/400	MT-01
仮設トイレ 平面図		

器具表 (標準付属品一式共)

品名	型番(参考) TOTO	付属品器具	備考	電気容量 1φ×100	合計	女子トイレ		男子トイレ		男女共通	
						哺乳室	トイレ ハウダールーム たれでもWC女	女性WC バリアフリーWC	男性WC バリアフリーWC 尿尿入れ	男性WC 尿尿入れ	幼児用小便器 幼児用文房器
マーブライトカウンター	MK45C10002PA13AW		1.2L電浴、自動水栓、手動水石けん入れ	1.1kW	1	1	-	-	-	-	-
照明付き鏡	EL80017		W450H1000	18.6w	17	-	5	6	-	6	-
フラッシュタンク便器	GF5496B				17	1	11	1	4	-	-
ウォシュレットPS	TCF554AUFR	エコリモコン(自己発電)、便器洗浄用エコリモコン	蓋無し、金庫7レド仕様	409w	2	1	-	1	-	-	-
ウォシュレットPS	TCF5534M	エコリモコン(自己発電)、便器洗浄用エコリモコン	蓋有り	311w	15	-	11	-	4	-	-
紙巻器	YH701				17	1	11	1	4	-	-
ベビーチェア	YKA155				4	1	1	1	1	-	-
幼児用大便器	CS309・CS309K・TCF40 +YH630+YH610		便器+タンク+扉扉便器+紙巻器+手すり	32w	2	1	-	1	-	-	-
幼児用小便器	U310G+T601P				2	1	-	1	-	-	-
フィッティングボード	YKA41R				3	1	1	1	-	-	-
ベビーシート	YKA24S				4	1	1	1	1	-	-
ハイハイ遊動洗面台(壁掛水)	LSE135CAP		3L電浴、自動水栓、手動水石けん入れ	0.6kw	15	1	6	1	6	-	-
全身鏡	YMK50K				2	-	1	-	-	1	-
バリアフリースイレバック	U49B2GL1A1A020BA		自動水栓(洗面槽/手洗機)、洗面器用電源 タッチスイッチ、注動流し電圧	1125w	1	-	-	1	-	-	-
ケラット77リット	TCF5941AUP		蓋無し、金庫7レド、車庫乾燥、瞬間式	1260w	1	-	-	1	-	-	-
化粧鏡	MR204				1	-	-	1	-	-	-
多目的シート	EG20AP				1	-	-	1	-	-	-
壁掛壁排水自動洗浄小便器 (自己発電・節水タイプ)	IF300R		自己発電		8	-	-	1	-	7	-
壁掛小便器用手すり	T1120Z				1	-	-	-	-	1	-
化粧鏡	YMK50K				3	1	1	-	1	-	-
掃除流し	SK22A	T23AF020C(排水栓)			1	-	-	-	1	-	-
ハンドドライヤー	TYC430MJ		吸引タイプ	920w	2	-	1	-	-	1	-
管理清掃用リモコン	TC4393		複数台のウォシュレット各種設定用		1	-	-	-	1	-	-
L型手すり	T1120L9				2	1	-	-	1	-	-
可動式手すり	T1120KRJ				2	1	-	-	1	-	-
便座カバー用片(モニター)	SARAYA_MD-3009-2HJ				18	1	11	1	1	4	-



棚リスト(断図)

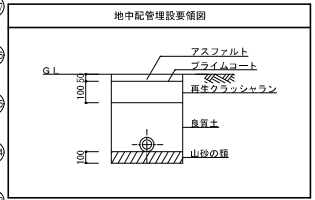
番号	棚種類	棚仕様	棚高 (取上げ)	棚取付種	備考
①	小口洋風ビニール	081100-200	824	防錆塗(1-14)付付(おし込み内装)	洋式
②	小口洋風ビニール	091150-200	939	防錆塗(1-14)付付(おし込み内装)	洋式
③	小口洋風ビニール	091150-200	927	防錆塗(1-14)付付(おし込み内装)	洋式
④	小口洋風ビニール	091150-200	916	防錆塗(1-14)付付(おし込み内装)	洋式
⑤	小口洋風ビニール	081150-200	906	防錆塗(1-14)付付(おし込み内装)	洋式
⑥	小口洋風ビニール(117)	091150-200	900	防錆塗(1-14)付付(おし込み内装)	洋式

棚リスト(断図)

番号	棚種類	棚仕様	棚高 (取上げ)	棚取付種	備考
⑦	小口洋風ビニール	091100-150	740	塩ビ蓋	洋式
⑧	小口洋風ビニール	081100-150	723	塩ビ蓋	洋式
⑨	小口洋風ビニール	031000-150	638	塩ビ蓋	洋式
⑩	小口洋風ビニール	081100-150	585	防錆塗(1-14)付付(おし込み内装)	洋式

凡例

シンボル	備 考
○	新設(実名)
●	既設(実名)
○	既設(仕様)
○	既設の埋設位置を示す



ベントキャップリスト

記号	径/厚	仕様	備考	個数
VC-1	75φ	丸形防風板付ベントキャップ	SUS製 ガラリ・防鳥網付 指定色塗装	2

工事名称	道の駅阿賀の里 公衆トイレ改修機械設備工事	縮尺	図面番号
図面名称	トイレ棟 (改修後)	A150	1/50 機械
衛生設備	平面図	A350	1/100 MT-03

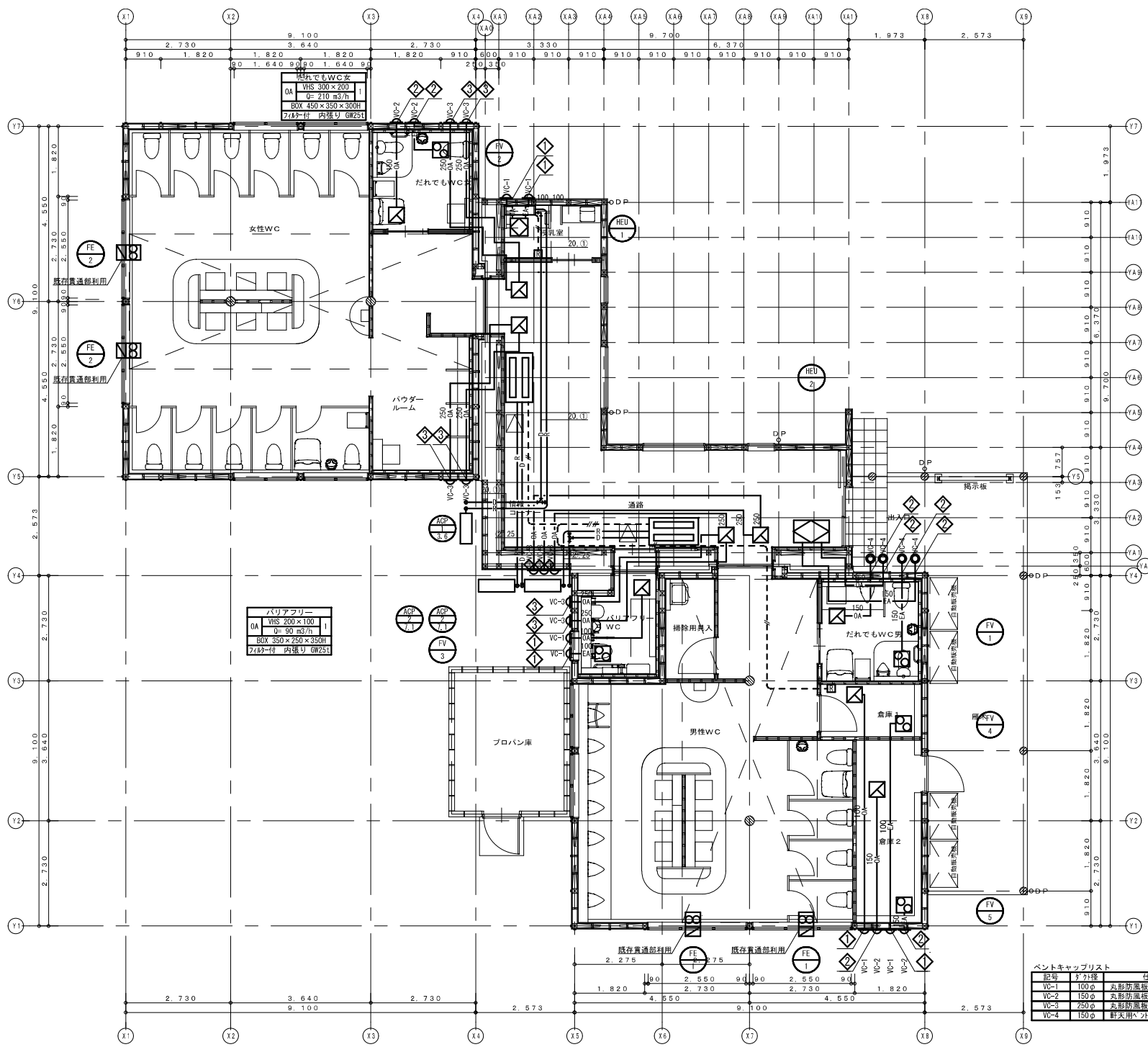
換気設備 機器表 (改修後)

記号	名称	仕様	台数	電源 (50Hz)		設置場所	備考		
				相	電圧			消費電力	
								φ	V
HEU 1	全熱交換型換気扇 (24時間用)	天井埋込形	1	1	100	0.039	1階: 授乳室×1	コイル・フィルターは電気設備へ支給 参考寸法: 455×455×204 参考重量: 6kg	
		100φ×300mm/h×5Pa 付属品: 標準付属品一式、防振消音具、高性能フィルター、予備フィルター コイル・フィルター、6ヶ月/年							
HEU 2	全熱交換型換気扇 (24時間用)	天井カセット形	1	1	100	0.153	1階: ホール×1	コイル・フィルターは電気設備へ支給 参考寸法: 1294×540×330(+125) 参考重量: 2kg	
		150φ×300mm/h×50Pa 付属品: 標準付属品一式、防振消音具、高性能フィルター、予備フィルター コイル・フィルター、6ヶ月/年							
FV 1	天井扇	天井埋込形 ダクト用換気扇 低騒音形	1	1	100	0.026	1階: だれでもMC男×1	照明運動とする 参考寸法: 390×390×240 参考重量: 3.8kg	
		150φ×210mm3/h×10Pa 付属品: 標準付属品一式、吊金具							
FV 2	天井扇	天井埋込形 ダクト用換気扇 低騒音形	1	1	100	0.026	1階: だれでもMC女×1	照明運動とする 参考寸法: 390×390×240 参考重量: 3.8kg	
		150φ×210mm3/h×25Pa 付属品: 標準付属品一式、吊金具							
FV 3	天井扇	天井埋込形 ダクト用換気扇 低騒音形	1	1	100	0.0165	1階: バリアフリートイレ×1	照明運動とする 参考寸法: 286×286×195 参考重量: 1.7kg	
		100φ×90mm3/h×15Pa 付属品: 標準付属品一式、吊金具							
FV 4	天井扇	天井埋込形 ダクト用換気扇 低騒音形	1	1	100	0.0165	1階: 倉庫1×1	照明運動とする 参考寸法: 286×286×195 参考重量: 1.7kg	
		100φ×60mm3/h×15Pa 付属品: 標準付属品一式、吊金具							
FV 5	天井扇	天井埋込形 ダクト用換気扇 低騒音形	1	1	100	0.020	1階: 倉庫2×1	照明運動とする 参考寸法: 390×390×200 参考重量: 2.7kg	
		100φ×130mm3/h×35Pa 付属品: 標準付属品一式、吊金具							
FE 1	有任換気扇	産業用有任換気扇 排気専用 低騒音形	2	1	100	0.130	1階: 男性WC×2	参考寸法: 470×470×259 参考重量: 9.4kg	
		羽根径35cm 1,660m3/h×75Pa 付属品: 標準付属品一式、屋外フード(SUS製・防鳥網)							
FE 2	有任換気扇	産業用有任換気扇 排気専用 低騒音形	2	1	100	0.130	1階: 女性WC×2	参考寸法: 470×470×259 参考重量: 9.4kg	
		羽根径35cm 1,240m3/h×75Pa 付属品: 標準付属品一式、屋外フード(SUS製・防鳥網)							

空調設備 機器表 (改修後)

記号	名称	仕様	台数	電源 (50Hz)		設置場所	備考		
				相	電圧			消費電力	
								φ	V
ACP 3.5	パッケージ型空気調和機	型式: パッケージ型空気調和機 壁掛形	1	1	200	0.850	1階: 授乳室×1	[参考寸法・重量]	
		冷房能力3.6kW、暖房能力4.0kW 付属品(室外機): 標準付属品一式、室外機台(防振運動あり)、室外フード(SUS製) 付属品(室内機): 標準付属品一式、LED					0.910	暖房	室外機: 610×795×300 41kg 室内機: 290×795×238 10kg
ACP 7	パッケージ型空気調和機	型式: パッケージ型空気調和機 2方向天井カセット	2	1	200	1.87	1階: ホール×2	[参考寸法・重量]	
		冷房能力7.1kW、暖房能力8.0kW 付属品(室外機): 標準付属品一式、室外機台(防振運動あり)、室外フード(SUS製) 付属品(室内機): 標準付属品一式、化粧パネル、高性能フィルター、LED					2.24	冷房	室外機: 990×940×320 66kg 室内機: 380×1055×100 34kg
OK 7	ワイヤードリモコン		2	-	-	-	1階: 授乳室 1階: ホール		

工事名称	道の駅阿賀の里 公共トイレ改修機械設備工事		縮尺	図面番号
図面名称	トイレ機 (改修後)	換気・空調設備 機器表	A 1版 N/S	機構
			A 3版 N/S	MT-04



壁穴あけ

記号	名称	仕様	数量
◇	壁穴あけ	125φ	6
◇	壁穴あけ	175φ	8
◇	壁穴あけ	275φ	9

冷媒管・化霜加パナ

記号	液管	ガス管	化霜加パナ
①	6.4φ	12.7φ	100×70
②	9.5φ	15.9φ	100×70

凡例

シンボル	摘要
R	冷媒管
—	室内外連絡線・電源線 EM-EFF2.0mm-3C(共巻)
D	ドレン管
---	リモコン配線 EM-GES1.25mm-2C(天井コロボシ)
□	ワイヤードリモコン

注記 1. 屋外露出冷媒管は、化霜ケース100×70内取付のこと。  
注記 2. リモコン配線の立上げはP管(22)にて保護すること。

ホール(男性WC入口)

OA	VHS 400×700	1
	Q=1328 m <sup>3</sup> /h	
	BOX 550×850×400H	
	2/4材-付 内張り GW25T	

ホール(女性WC入口)

OA	VHS 400×700	2
	Q=1260 m <sup>3</sup> /h	
	BOX 550×850×400H	
	2/4材-付 内張り GW25T	

だれでもWC男

OA	VHS 300×200	1
	Q=210 m <sup>3</sup> /h	
	BOX 450×350×300H	
	2/4材-付 内張り GW25T	

バリアフリー

OA	VHS 200×100	1
	Q=90 m <sup>3</sup> /h	
	BOX 350×250×300H	
	2/4材-付 内張り GW25T	

倉庫 1

OA	VHS 700×100	1
	Q=60 m <sup>3</sup> /h	
	BOX 350×250×250H	
	2/4材-付 内張り GW25T	

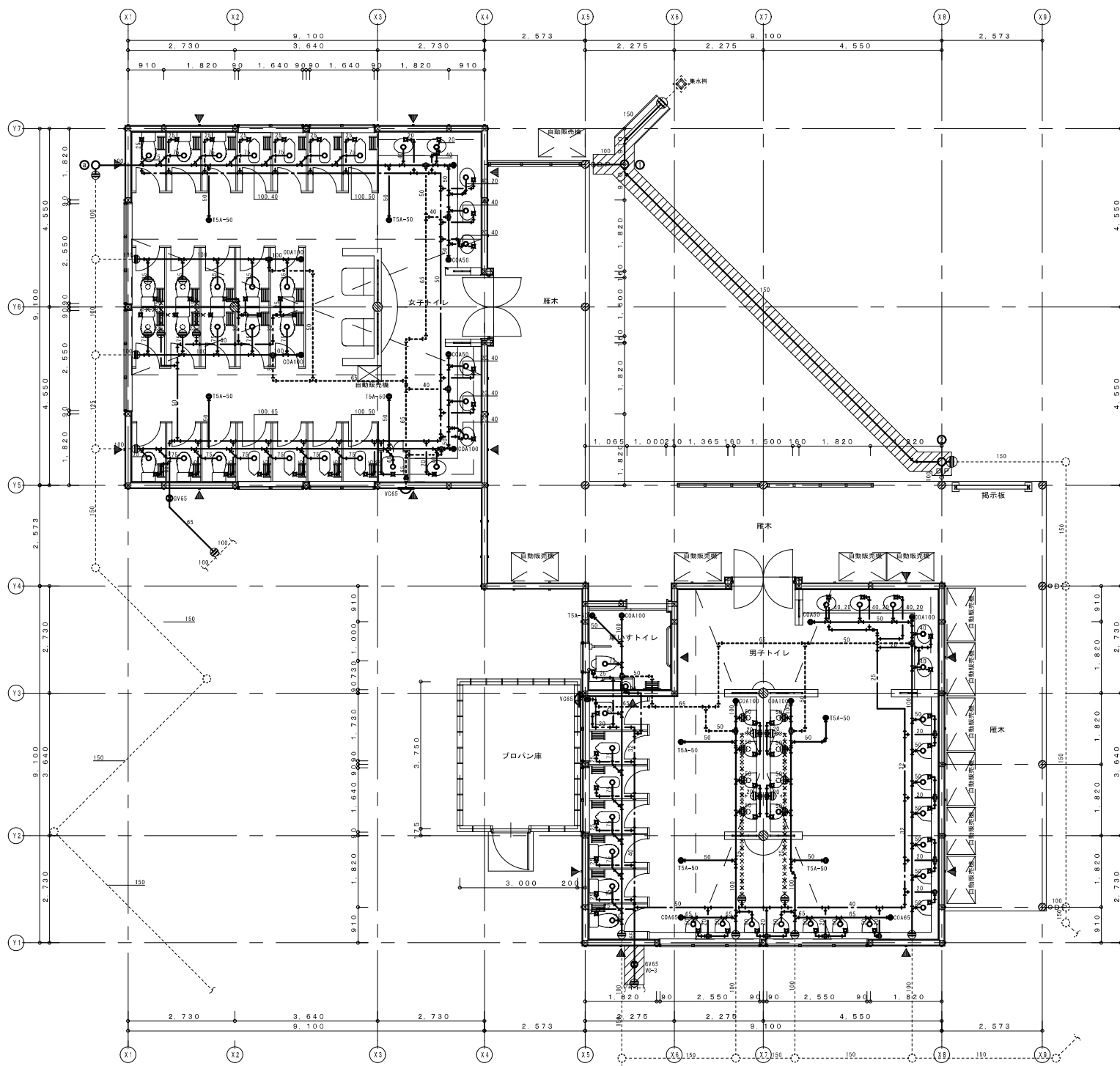
倉庫 2

OA	VHS 200×200	1
	Q=130 m <sup>3</sup> /h	
	BOX 350×350×300H	
	2/4材-付 内張り GW25T	

ベントキャップリスト

記号	サイズ	仕様	備考	数量
VC-1	100φ	丸形防風板付ﾊﾞﾝﾄﾞｷｯﾌﾟ	SUS製 ガラリ・防鳥網付 指定色塗装	6
VC-2	150φ	丸形防風板付ﾊﾞﾝﾄﾞｷｯﾌﾟ	SUS製 ガラリ・防鳥網付 指定色塗装	4
VC-3	250φ	丸形防風板付ﾊﾞﾝﾄﾞｷｯﾌﾟ	SUS製 ガラリ・防鳥網付 指定色塗装	9
VC-4	150φ	群天用ﾊﾞﾝﾄﾞｷｯﾌﾟ	SUS製 ガラリ・防鳥網付 指定色塗装	4

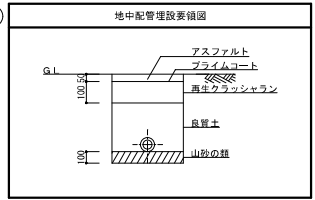
工事名称	道の駅阿賀の里 公衆トイレ改修機械設備工事	縮尺	1/50	図面番号	機械
図面名称	トイレ棟(改修後)				
	換気・空調設備 平面図	A3版	1/100	MT-05	



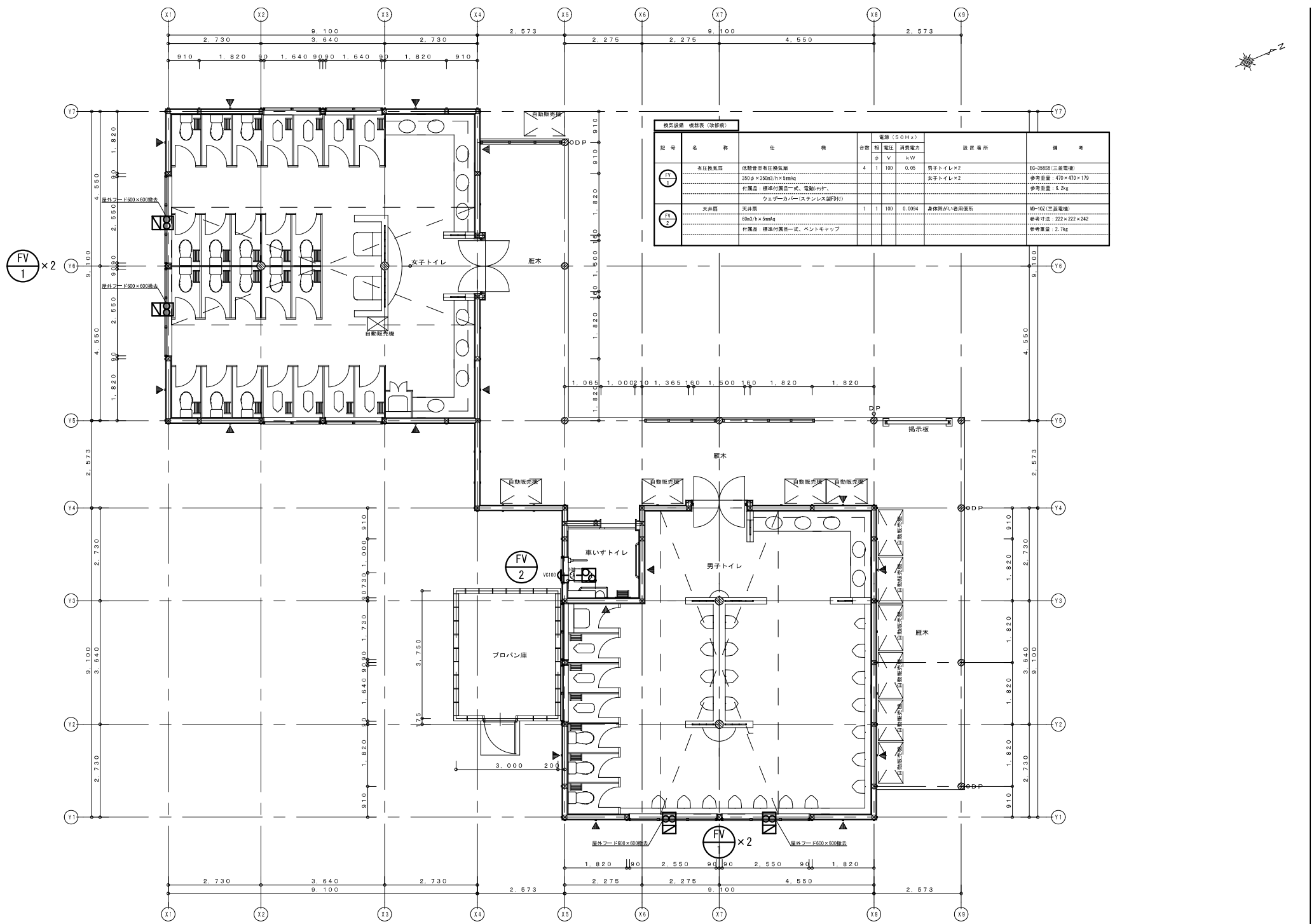
品名	型番 (参考) TOTO	数量	単位	備考
壁掛型排水小便器	DA06C, TEA99	21	21	-
壁掛型排水用小便器	UB7, TEA99	1	1	-
洗面器	LS21, L606A, TS126AR	14	5	9
鏡付洗面器	L21N, T1289G13	1	1	-
フリップ 47 式和風大便器	CF56V, TV7500R	11	3	8
ロータンク式洋便器		3	3	16
フリップ 47 式洋便器		1	1	-
ウォッシュレット	TC6823	19	3	16
紙巻器		20	3	16
掃除拭し		2	1	-
ペーパーホルダー		2	2	-
手すり		3	1	-
カバン置き		1	1	-
鏡		1	1	-
大型鏡	2,800×1,200程度	2	1	-
大型鏡	1,200×1,200程度	2	1	-
大型鏡	580×1,200程度	4	2	-

番号	機種名	納仕様	納量 (個より)	設置仕様	備考
○	小口径排水用小便器	007150-200	840	塩化亜鉛	汚水
○	小口径排水用小便器	007150-200	800	塩化亜鉛	汚水

シンボル	備考
--- (実線)	埋土設備 (土留)
--- (点線)	設置設備 (埋土)
●	設置の埋土位置を示す
××××××	埋土・埋土設備を示す
斜線	75mm厚土留・埋土



工事名称	道の駅阿賀の里 公共トイレ改修機械設備工事	縮尺	図面番号
図面名称	トイレ様 (改修前)	A1版	1/50 機械
衛生設備	器具表・平面図	A3版	1/100 MT-06



換気設備 機務表 (改修前)		電源 (50Hz)		設置場所	備考
記号	名称	台数	消費電力 (W)		
FV1	有圧換気扇 規格型有圧換気扇 300φ×350φ×4mm 付属品: 標準付属品一式、電動リフト、 ウェザーカバー(ステンレス製印刷付)	4	100	男子トイレ×2 女子トイレ×2	E3-350S(三菱電機) 参考寸法: 470×470×170 参考重量: 6.2kg
FV2	天井扇 600φ×5mm 付属品: 標準付属品一式、ペントキャップ	1	100	身体障がい者用便所	W-102(三菱電機) 参考寸法: 222×222×242 参考重量: 2.7kg

工事名称	道の駅阿賀の里 公衆トイレ改修機械設備工事	縮尺	図面番号
図面名称	トイレ機 (改修前)	A1版 1/50	機務
換気設備 機務表・平面図		A3版 1/100	MT-O7